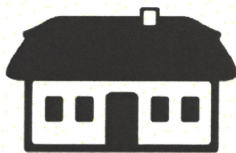


Park etnograficzny "Przysiółek" w Złakowie Kościelnym

- przywrócone dziedzictwo Księstwa Łowickiego



Opis techniczny prac planowanych w budynku 02



Ryc. 1
Widok obecny budynku nr. 02

1. Opis ogólny budynku

Budynek pochodzący prawdopodobnie z lat 20 XX wieku. Obora zbudowana jest z ciętego kamienia i cegły, kryta dachówka azbestową (eternit). Wewnątrz posadzka cementowa. Wnętrze zostało przebudowane prawdopodobnie w okresie powojennym. Powierzchnia użytkowa budynku wynosi 75 m².

2. Przeprowadzone dotychczas prace konserwacyjno-remontowe

Budynek nie był remontowany od momentu zakupu w roku 2009. Wykonywano jedynie drobne prace wynikające z bieżącej konserwacji (drobne naprawy dachu, naprawy instalacji elektrycznej).

3. Stan obecny budynku

3.1. Stan ogólny

Budynek składa się z trzech pomieszczeń: letniaka, w którym obecnie znajduje się przyłączy wody oraz rozdzielna elektryczna, obory wykorzystywanej jako pomieszczenie techniczne

oraz częściowo zagłębionej w ziemi przybudówki również wykorzystywanej jako pomieszczenie techniczne.

3.2. Stan techniczny budynku

Budynek jest w dobrym stanie technicznym. Dach pokryty jest dachówką azbestową (eternit), która ze względu na wymagania prawne musi być usunięta. Brak jest rynien, a zachowane częściowo rury spustowe są w bardzo złym stanie technicznym (skorodowane). Brak jest rur spustowych. Brak i częściowo zniszczone (skorodowane) ze względu na wiek obróbki blacharskie (parapety, okapy). Posadzka cementowa we wszystkich pomieszczeniach popękana z licznymi ubytkami wynikającymi z wieloletniego użytkowania. Drzwi do pomieszczenia strychowego i przybudówki stosunkowo dobrze zachowane, pozostałe drzwi (jedno jednoskrzydłowe i jedno dwuskrzydłowe, razem 3 skrzydła drzwi) w złym stanie technicznym (zbutwiałe i zgniłe deski, prowizorycznie uzupełnione ubytki). W budynku brak jest instalacji przeciwpożarowej. Budynek będzie pełnił funkcje techniczne.

4. Wymagane prace budowlane

1. Rozebranie pokrycia dachowego z dachówki azbestowej i pokrycie dachu blachą ocynkowaną na rąbek podwójny (dach dwuspadowy 2x 12,5m x 4m + na przybudówce dach jednospadowy 6m x 3,8).
2. Zakup i montaż rynien dachowych z blachy ocynkowanej, półokrągłe o średnicy 15cm, Długość rynien 31 mb.
3. Demontaż skorodowanych rynien spustowych i zakup ,montaż rynien spustowych z blachy ocynkowanej o średnicy 12cm dł. 16,5
4. Wymiana i montaż obróbek blacharskich z blachy ocynkowanej przy szerokości w rozwinięciu do 25cm
5. Usunięcie starej posadzki i wykonanie nowej posadzki cementowej wraz z izolacją poziomą (12,5m x 6m)
6. Wykonanie na wymiar i montaż 3 sztuk skrzydeł drzwiowych drewnianych dębowych.
7. Montaż instalacji sygnalizacji alarmowej ppoż.

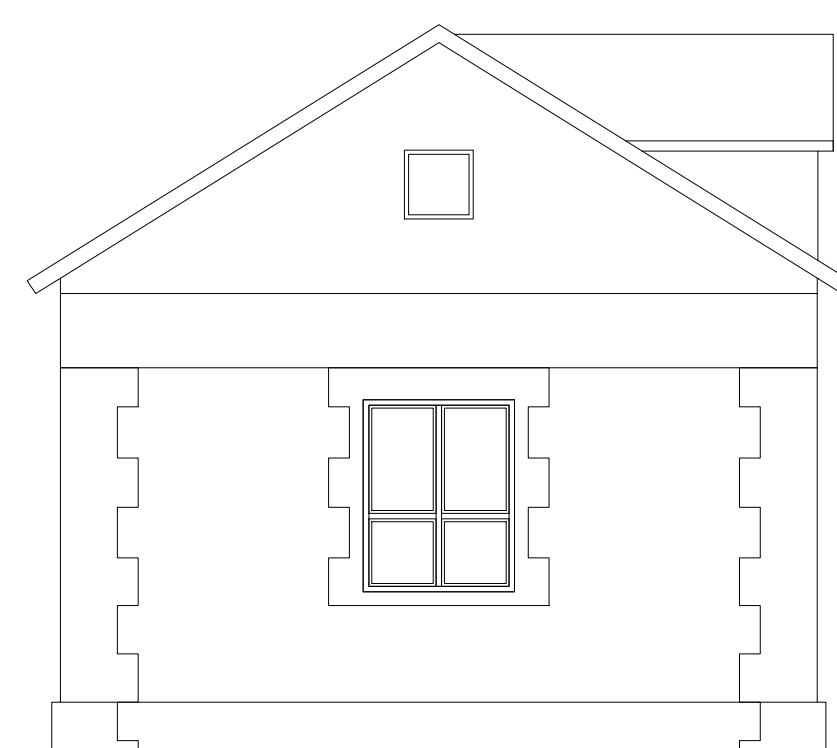
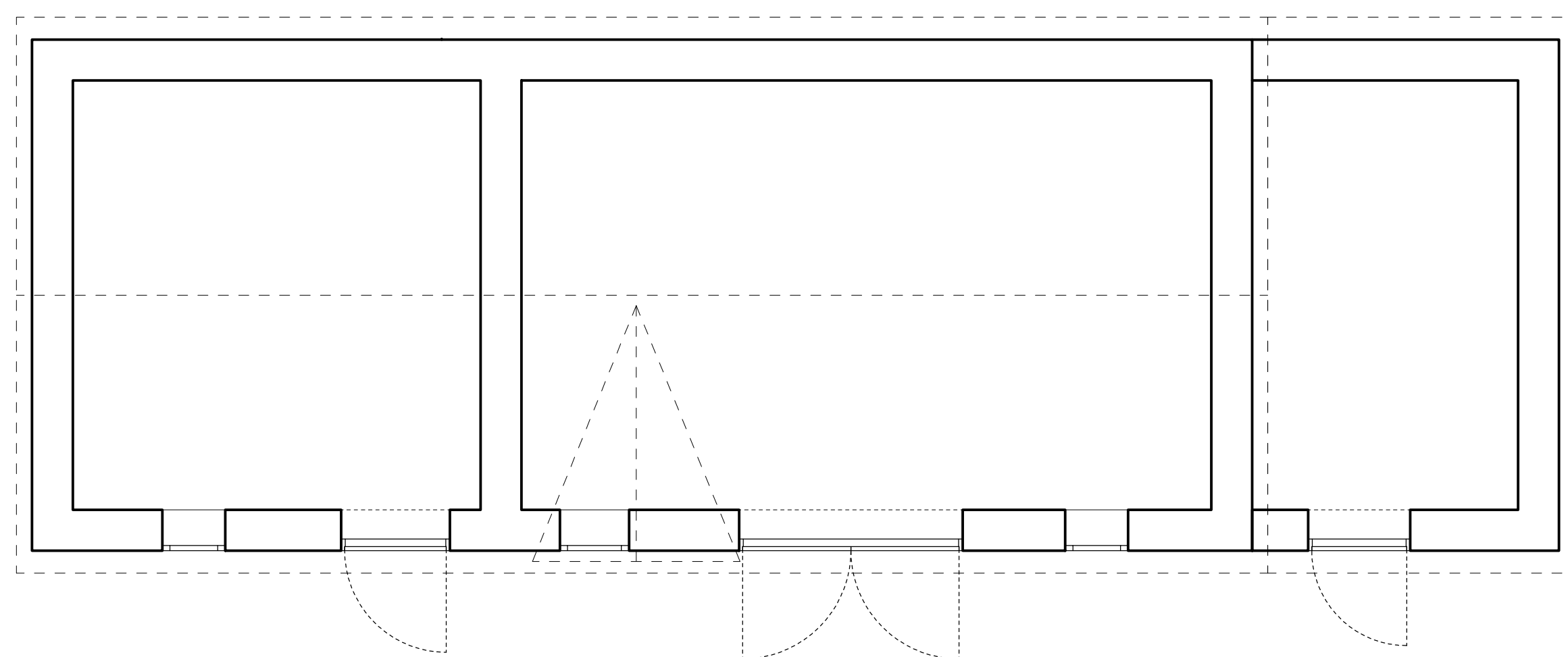
INŻYNIER BUDOWNICTWA
Jerzy Szulc
uprawnienia konstrukcyjno - budowlane nr 89/82 Płock
uprawnienia instalacyjno - inżynierskie nr 41/83 Warszawa
1.00.80.06518.01

Budynek 02 /obora/:

aldach dwuspadowy o powierzchni: 100m2

b/posadzka: 75m2

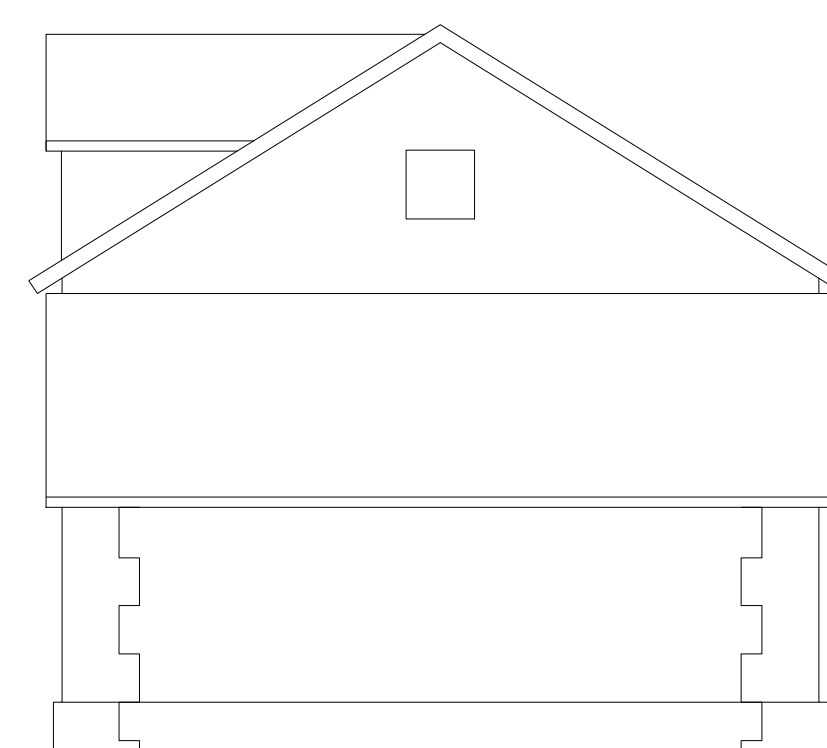
RZUT 1:50



ELEWACJA POŁUDNIOWA



ELEWACJA WSCHODNIA



ELEWACJA PÓŁNOCNA



ELEWACJA ZACHODNIA